

# 2017 K-SmartFactory 일본연수

일본의 스마트팩토리 전시회 + 스마트팩토리 우수기업 B/M



“생산관리 선진화 및 효율화에 중점을 두고 있는  
일본 스마트팩토리 우수기업 방문!”

- 일시 : 2017년 6월 7일(수) ~ 6월 9일(금)
- 장소 : 일본 도쿄 나고야

# 제4차 산업혁명시대의 제조혁신 솔루션 스마트팩토리

## SmartFactory Japan 2017

### 스마트팩토리 일본우수사례 B/M 연수

#### ■ 연수개요

일본 우수제조기업 스마트팩토리 어디까지 왔나?

- ▶ 목 적 : 일본 스마트팩토리 Japan2017 박람회 참관 및 스마트팩토리 기업 벤치마킹을 통한 새로운 비즈니스 기회 창출 및 자사에 적합한 스마트팩토리 전략수립
- ▶ 장 소 : 일본 도쿄, 나고야지역

#### ■ 연수내용 및 효과

제4차 산업혁명 시대에 스마트팩토리의 필요성은 알지만, 무엇을 어디부터 시작해야 하나?

내용 1	SmartFactory Japan 2017 전시회 참관	<ul style="list-style-type: none"> <li>- 제4차 산업혁명과 스마트팩토리 IoT기술적용 제조설비, 시스템, 솔루션, 툴 전시</li> <li>- 자사 적용 정보 수집 및 방안 모색</li> </ul>
내용 2	<p>닛신공업 스마트팩토리 솔루션 개발 사례 자사 현장적용 사례 현장(Ⅰ)</p>	<ul style="list-style-type: none"> <li>- 닛신공업 스마트팩토리 IoT 솔루션 자사개발 사례</li> <li>- 자사 공장에 IoT 솔루션 적용</li> <li>- 설비가동을 리얼타임 가시화</li> </ul>
내용 3	<p>가토제작소(또는 미쓰비시전기) 중소·중견 기업 스마트팩토리 툴 현장적용 활용사례 현장(Ⅱ)</p>	<ul style="list-style-type: none"> <li>- 스마트팩토리 툴 현장 적용 사례</li> <li>- 작업 미숙자의 오세팅 등 개선점 센서로 감지</li> <li>- 화상과 센서등 IT기술을 현장에 적극 도입</li> <li>품질향상 개선활동에 활용</li> </ul>

#### ■ 연수일정

스마트팩토리 전문가와 전 일정 동행, 도입 타당성 검토 및 제언

	6월 7일(수)	6월 8일(목)	6월 9일(금)
오 전	출국 (인천 → 도쿄)	SmartFactory Japan 2017 전시회 참관	기업방문 I. 닛신공업 (예정)
오 후	SmartFactory Japan 2017 전시회 참관		기업방문 II. 가토제작소(또는 미쓰비시전기) (예정)  (나고야 → 인천)

# SmartFactory Japan 2017

\*일 정: 2017.6.7(수)~6.9(금)

\*장 소: 도쿄 빅사이트



특별기획	SmartFactory Japan 2017 전시회 초대
IoT 솔루션	<p>SmartFactory Japan 2017 전시회가 생산 관리·생산 현장의 선진화 및 효율화를 실현하고자 일본일간 공업 신문사가 생산 현장과 생산 관리의 선진화 및 효율화를 위한 '스마트 팩토리 Japan'을 2017년 6월 7일(수) ~ 6월 9일(금)의 일정으로 도쿄 빅 사이트에서 개최합니다.</p>
클라우드 솔루션	<p>본 전시회는 제조 공장에서 스마트 팩토리를 실현하는데 빼놓을 수 없는 'IoT'와 '인더스트리 4.0'을 탑재 한 생산 관리 시스템을 비롯해 제조 설비·장치 등 스마트 팩토리에 대한 기술 과 제품을 전시 공개합니다.</p> <p>또 지난해까지 '클라우드 커뮤니티'라는 명칭으로 세미나 세션을 중심으로 기획전을 실시 해왔지만, 시대의 조류에 맞춰 ID 획득형 포럼으로 'IoT·AI Innovation Forum'을 동시에 개최 합니다.</p>
보안 솔루션	<p>기타 제조업과 제조업 시스템에 대한 전시회도 동시에 개최하므로 시너지 효과를 기대할 수 있습니다.</p> <p>또한 스마트팩토리 비즈니스를 지원하기위해 전시회 공식 Web (웹 사이트)뿐만 아니라, 일간 공업 신문과 각종 잡지, 인터넷 판 '뉴 스위치'등의 매체를 활용 해 최신 트렌드 정보를 장기간에 걸쳐 발신할 예정입니다.</p>
IoT-AI Innovation Forum 동시개최	<p>SmartFactory Japan 2017 전시회가 제조 현장 생산 관리에 필요한 선진화·효율화에 도움이 되길바라며, K-SmartFactory에서 SmartFactory Japan 2017 전시회에 참여하고자 하는 스마트팩토리 관계자 여러분과 기업을 모집하고 있습니다. 많은 참여 부탁드립니다.</p>

# SmartFactory Japan 2017 전시회를 통한 제4차 산업혁명시대의 제조혁신 정보공유

## 수요기업(방문기업)

- ▶ 경영자, 관리자
- ▶ 제조기업
- ▶ 생산관리, 품질관리
- ▶ 생산기술, 보전설비관리
- ▶ 구매조달, 물류유통관련
- ▶ IoT시스템 어플리케이션 개발자, 유저
- ▶ IT 정보통신관련기업 등



## 공급기업(전시기업)

- ▶ 생산 관리시스템
- ▶ 제조설비 장치
- ▶ 통신기기 시스템
- ▶ 에너지 관리시스템
- ▶ 리스크 대책 (정전, 절전, 보안)
- ▶ 개발지원 등 (제조위탁)

## 스마트팩토리 전시분야

### 생산관리 시스템



IoT/생산관리 시스템(조립가공, 프로세스), ERP, 품질관리솔루션, 재고

관리시스템, 생산계획솔루션, 스케줄러, 모니터링시스템, PLM공정관리, AR, VR 등

### 제조설비 장치



IoT/네트워크 대응 산업기계, FA기기 시스템, 검사측정기기, CAD/CAM,

CAE, 보관기기 반송시스템, 산업차량(포크리프트, 무인반송), 피킹장치, 생산라인 설계 등

### 통신기기 시스템



IoT/무선통신 모듈, 센서네트워크, 측정기기, 게이트웨이, SDN 시스템 등

### 공장내 에너지



에너지절약시스템(FEMS, BEMS), 자연에너지(태양광 풍력 등) 발전설비 기

기, 코제네레이션설비, 그외 관련기기 부품, 컨설팅 등

### 개발지원



제조공정 및 부품 관리에 관한 시스템설계 개발, IoT제품개발에 사용하는

전자부품 및 통신모듈, EMS 등 제조위탁

### 리스크관리 예방보전시스템



정전 절전대책, 정보보안, 낙하 전도 방지, 방폭관련, 예방보전, BCP, 공장

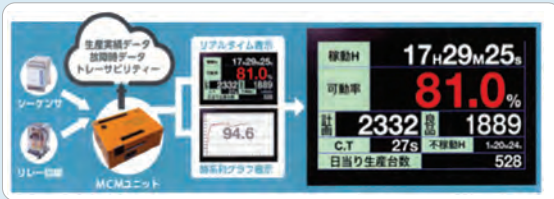
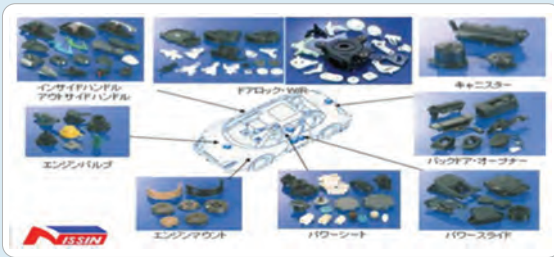
내 메인テナンス 장치 및 기기  
스마트팩토리 전시분야

# 스마트팩토리 우수기업 공장견학



## 닛신공업 생산설비 IoT 도입

- 창 업 : 1945년
- 소 재 지 : 〈본사〉愛知県碧南市港本町4番地39
- 자 본 금 : 9,900만엔
- 종업원수 : 256명
- 사업내용 : 정밀수지성형가공 · 조립, 용접 등, 금형설계제작
- 홈페이지 : <http://www.enissin.com/>



## 견학 포인트(스마트팩토리 톨 중심)

- ▶ 생산설비에 IoT 시스템 도입현장
- ▶ IoT도입으로 설비의 문제점 가시화
- ▶ 생산관리 및 생산성 향상 효과검증



## 주식회사 가토제작소 스마트팩토리

- 설 립 : 1960년
- 소 재 지 : 愛知県知立市新富1丁目3番地
- 자 본 금 : 1,000만엔
- 종업원수 : 130명
- 사업내용 : 자동차내장부품 제작가공  
생산시스템 프로그램 개발 · 판매  
전자부품 조립 등
- 홈페이지 : <http://www.e-kato.co.jp>



## 견학 포인트(스마트팩토리 톨 중심)

- ▶ 중소·중견 기업의 스마트팩토리 톨 적용사례
- ▶ 외국인 노동자가 대부분인 현장에 IT기술과 화상기술, 센서를 적용 오작업, 품질불량 대폭개선
- ▶ 생산관리시스템 등 일부관리시스템 자체 개발하여 공장의 스마트팩토리화 준비 및 고객 요구대응 체제 선진화 과정 견학

## 참가안내

- ▶ 연수일정 2017년 6월 7일(수) ~ 6월 9일(금) / 2박 3일
- ▶ 참가대상
- 제조기업 최고경영자 및 임원/공장장/R&D 부서장/생산, 제조, 기술 부서장/ICT 관련 부서장
  - 공기업 최고경영자 및 임원/R&D 부서장
  - 스마트 팩토리 정책 관련 정부 부처 관계자 및 유관 연구소 및 기관, 협회 담당자
  - 대학부설 R&D 연구소장 및 담당자
  - 산업용 소프트웨어 종사자 및 관련자
- ▶ 참가비용 185만원 (VAT 별도) /싱글룸 사용시 추가요금  
입금계좌 : KEB 하나은행 203-890062-59004 / 예금주 : (주)국제인재개발센터  
※ 포함사항 | 항공료(일반석 기준), 숙박비(트윈 기준), 대회 참가비, 교류회 참가비, 통역비, 가이드, 현지 교통비, 여행자 보험 외
- \* 여권 발급 비용 및 기타 개인성격의 제반 비용은 포함되지 않습니다.
  - \* 한 기업에서 5명 이상 신청 시 단체할인이 적용됩니다. (1인당 20만원 할인)
- ▶ 신청마감 5월 19일 (금요일)  
※ 원활한 연수 진행을 위해 신청기한 까지 15명 선착순 마감 합니다.
- ▶ 연수문의 김 수 진 선임 연구원 TEL. 02-737-6620 FAX. 02-737-6650 sujin1009@imdp.kr

